

MASTER

MEEF, Encadrement éducatif, parcours cadres d'éducation / Métiers de l'éducation et de la formation

2 options : Communauté éducative inclusive / Projets éducatifs dans le champ culturel et interculturel

Ce cursus universitaire ouvre sur trois grands types d'activités : cadre d'éducation en milieu scolaire ou extra-scolaire, conseiller ou responsable de l'inclusion dans les champs éducatif, social ou culturel et chef de projet dans le champ de la culture et de la médiation culturelle. Ce master, à caractère professionnalisant par la recherche, prépare aux fonctions d'encadrement dans les secteurs éducatif, social et culturel, des professionnels qui placent au centre de leurs préoccupations la dimension humaine, le développement et l'équilibre du jeune.

Domaine :

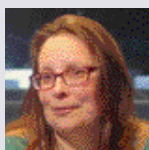
Sciences humaines et sociales

Mention :

Encadrement éducatif

Parcours :

Cadres d'éducation

**Direction :****Séverine Parayre**

Professeur des Universités en sciences de l'éducation et de la formation à l'ICP (FacEF), Séverine Parayre enseigne dans plusieurs domaines : l'éducation à la santé et au bien-être, l'histoire et la sociologie de l'éducation et l'éducation inclusive. Membre de l'unité de recherche « Religion, Culture et Société » de l'ICP, elle développe des travaux de recherche dans le champ de l'éducation à la santé et de la pédagogie universitaire et scolaire inclusive.

Publics concernés

étudiants en formation initiale, salariés (cadres ou non cadres) en reprise d'études ou adultes demandeurs d'emploi ou en reconversion visant des postes de responsables dans le secteur éducatif, socioéducatif ou socioculturel.

Compétences acquises et transférables

- réinvestir des connaissances théoriques dans la conception et la mise en œuvre de projet éducatif, d'ingénierie éducative ou de formation
- évaluer les dispositifs éducatifs, pédagogiques, financiers, administratifs
- planifier, organiser, contrôler un travail d'équipe
- travailler en réseau avec les partenaires du système éducatif
- adopter des pratiques, postures réflexives et prospectives sur l'évolution du secteur d'activité

Équipe pédagogique

L'équipe pédagogique, placée sous la responsabilité de la directrice des masters MEEF, est composée d'universitaires, de formateurs et de professionnels tels que avocats, médiateurs, anciens chefs d'établissement, juristes et psychologues.

Enseignements

Les enseignements, articulés aux pratiques pédagogiques de terrain et aux recherches, sont pensés dans une progression sur les deux années. L'approche par compétences inclut les enseignements, les pratiques pédagogiques et de recherche. Les enseignements sont dispensés au cours d'un volume équivalent à cinq sessions d'une semaine et en Formation ouverte à distance (FOAD). La répartition entre les cours en présentiel et à distance varie suivant les unités d'enseignement.

Débouchés professionnels

En fonction des options

- chef d'établissements scolaires collèges ou lycée ; directeurs ou responsables dans des structures socioéducatives, des services de collectivités territoriales ; CPE ou cadre éducatif
- coordinateur de dispositifs spécifiques ; formateur dans le champ de l'inclusion
- services pédagogiques de musées ; secteur périscolaire ; secteur jeune de médiathèques ou de bibliothèques, ludothèques ; secteur de l'édition scolaire

**Les + de la formation**

- formation adaptée aux professionnels
- complémentarité entre enseignements universitaires et pratiques pédagogiques de terrain
- communauté d'études fondée sur la confiance, la compétence et la coopération entre étudiants et enseignants
- cursus de qualité permettant aux étudiants d'acquérir un niveau supérieur de responsabilité
- plate-forme de formation à distance
- Formation hybride (distanciel asynchrone + présentiel)

**Préparation à la recherche et à l'insertion professionnelle**

Plusieurs activités sont organisées au cours de la formation pour faciliter la recherche et l'insertion professionnelle, telles que :

- encadrement mémoire de recherche
- Forum ICP-Entreprise
- stages en lien avec le secteur professionnel choisi selon les options

**Parole d'alumni**

« Les atouts de ma formation : grande ouverture d'esprit, diversité des cours, acquisition de compétences théoriques et professionnelles. La présence de professeurs ouverts et expérimentés et d'étudiants engagés dans le monde éducatif favorise de fructueux échanges et un enrichissement remarquable. »
Moïse, diplômé du master parcours « Cadre d'éducation »

Cursus proposé sur le campus de Paris et de Reims**Parcours ouvert par la voie de l'apprentissage**

Enseignements et stages

		Volumes horaires	ECTS
S1 : 200h et 30 ECTS			
Être acteur de la communauté éducative	Fondements et enjeux du système éducatif	25h	4
	Posture professionnelle, Ethique, Responsabilité	8h	1
	Coopération au sein de la communauté éducative	12h	2
	Communication	15h	2
Conseiller, animer, accompagner le parcours des jeunes	Analyse, conception et mise en oeuvre d'un projet éducatif	20h	2
	Développement de la personne et apprentissages	20h	3
	Accompagnement individuel et collectif des jeunes	50h	6
Être un praticien chercheur, acteur de son développement professionnel	Pratique réflexive et recherche	20h	4
	Pratique réflexive et développement professionnel	10h	3
Ressources éducatives pour exercer dans des contextes spécifiques	Ressources d'inspiration chrétienne en éducation	20h	3
S2 : 200h et 30 ECTS			
Être acteur de la communauté éducative	Fondements et enjeux du système éducatif	20h	3
	Posture professionnelle, Ethique, Responsabilité	15h	2
	Coopération au sein de la communauté éducative	10h	2
	Communication	15h	2
Conseiller, animer, accompagner le parcours des jeunes	Analyse, conception et mise en oeuvre d'un projet éducatif	20h	3
	Développement de la personne et apprentissages	20h	2
	Accompagnement individuel et collectif des jeunes	50h	5
Être un praticien chercheur, acteur de son développement professionnel	Pratique réflexive et recherche	20h	3
	Pratique réflexive et développement professionnel	10h	5
Ressources éducatives pour exercer dans des contextes spécifiques	Ressources d'inspiration chrétienne en éducation	20h	3
S3 : 200h et 30 ECTS			
Être acteur de la communauté éducative	Fondements et enjeux du système éducatif	20h	3
	Posture professionnelle, Ethique, Responsabilité	10h	2
	Coopération au sein de la communauté éducative	15h	2
	Communication	15h	2
Conseiller, animer, accompagner le parcours des jeunes	Analyse, conception et mise en oeuvre d'un projet éducatif	30h	2
	Développement de la personne et apprentissages	20h	2
	Accompagnement individuel et collectif des jeunes	40h	6
Être un praticien chercheur, acteur de son développement professionnel	Pratique réflexive et recherche	20h	3
	Pratique réflexive et développement professionnel	10h	5
Ressources éducatives pour exercer dans des contextes spécifiques	Ressources d'inspiration chrétienne en éducation	20h	3
S4 : 200h et 30 ECTS			
Être acteur de la communauté éducative	Fondements et enjeux du système éducatif	20h	2
	Posture professionnelle, Ethique, Responsabilité	10h	1
	Coopération au sein de la communauté éducative	15h	1
	Communication	15h	1
Conseiller, animer, accompagner le parcours des jeunes	Analyse, conception et mise en oeuvre d'un projet éducatif	20h	1
	Développement de la personne et apprentissages	20h	1
	Accompagnement individuel et collectif des jeunes	50h	5
Être un praticien chercheur, acteur de son développement professionnel	Pratique réflexive et recherche	20h	10
	Pratique réflexive et développement professionnel	10h	3
Ressources éducatives pour exercer dans des contextes spécifiques	Ressources d'inspiration chrétienne en éducation	20h	3



Stages

- M1 4 à 6 semaines
- M2 8 à 12 semaines

Accessible en

- Formation initiale
- Formation continue

Admission

(sur décision de la commission d'admission)

M1 : via Mon Master pour les titulaires d'une licence. Par voie sous conditions
M2 : sur dossier. Être titulaire du MEEF Cadre d'éducation ou tout autre M1.

Diplômes étrangers : sur dossier.
 Pour tout diplôme étranger, produire une demande d'attestation de comparabilité de diplôme à demander auprès de France Education International

Validation

120 crédits ECTS pour les deux années de master (30 crédits ECTS /semestre).

Contacts

Directrice du master :

Séverine Parayre

Responsable de la formation :

Anne Olivier

Coordnatrice pédagogique :

Elena Kusakina

Tél. : 01 44 39 60 11

Contact : master.facef@icp.fr

Diplôme

À l'issue du M1 : attestation de réussite au M1 sous forme de relevé de compétences

À l'issue du M2 : Master en convention avec Sorbonne Université

Frais de scolarité 2024-2025

De 2 640 € à 5 540 € par an.

L'ICP adapte ses tarifs aux situations de ressources de chacun (voir en fin de guide).