

MASTER

Métiers de l'Enseignement, de l'Éducation et de la Formation, 2nd degré**Professeurs des lycées et collèges**

Le master MEEF 2nd degré, parcours Professeurs des lycées et collèges, forme aux métiers de l'éducation et de l'enseignement. En partenariat avec l'ISFEC AFAREC Île-de-France, l'ISFEC Grand-Est et l'ISFEC Normandie, il propose une formation universitaire visant à l'acquisition de compétences professionnelles (disciplinaires, didactiques, scientifiques) nécessaires à la réussite des concours de recrutement (CAPES-CAFEP : Certificat d'aptitude au professorat de l'enseignement du second degré) et à la prise de fonction du professeur stagiaire. La formation développe l'initiation à la recherche.

Domaine :

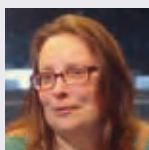
Sciences humaines et sociales

Mention :

Métiers de l'enseignement, de l'éducation et de la formation, 2nd degré

Parcours :

Professeurs des lycées et collèges

**Direction :****Séverine Parayre**

Docteure de l'Université Paris Descartes et maître de conférences (HDR) en sciences de l'éducation à l'ICP, Séverine Parayre enseigne dans plusieurs domaines : l'éducation à la santé et au bien-être, l'histoire et la sociologie de l'éducation et l'éducation inclusive. Membre de l'unité de recherche « Religion, Culture et Société » de l'ICP, elle développe des travaux de recherche dans le champ de l'éducation à la santé et de la pédagogie universitaire et scolaire inclusive.

Publics concernés

Ce master est ouvert aux personnes titulaires d'une licence d'État et se destinant aux métiers de l'enseignement dans les collèges et lycées. Il les accueille quelle que soit la spécialisation choisie en licence.

Il peut également recevoir des professionnels désireux de valider des acquis ou de se réorienter grâce à un cursus d'études après une première carrière.

Compétences acquises et transférables

à l'issue du master 2 :

- connaissance des métiers de l'enseignement et de l'éducation
- connaissance des fondements théoriques des sciences de l'éducation
- initiation à la recherche en éducation et à la mise en situation professionnelle
- préparation aux épreuves écrites et orales des concours de recrutement
- maîtrise des contenus disciplinaires et didactiques
- développement des pratiques professionnelles innovantes

Équipe pédagogique

L'équipe pédagogique réunit des enseignants-chercheurs, des professionnels de l'éducation et des formateurs de la Faculté d'éducation et de Formation, l'ISFEC AFAREC Île-de-France, l'ISFEC Grand-Est. Elle garantit l'articulation entre les enseignements théoriques et les pratiques professionnelles ainsi que le développement des compétences définies dans le Référentiel des métiers du professorat et de l'éducation (arrêté du 1^{er} juillet 2013) et du nouveau cadre national des formations (Arrêté du 28 mai 2019).

Débouchés professionnels

- professeur de collège et de lycée général, technologique, professionnel
- enseignant-chercheur

**Les + de la formation**

- développement d'une éthique professionnelle d'enseignant
- construction du sens de son métier, de sa manière d'être, d'agir en situation professionnelle
- réflexion sur ses pratiques : se questionner, relire sa pratique, être en posture de recherche
- capacité à travailler en équipe, à s'inscrire dans un projet d'établissement
- groupe restreint avec un pilote par discipline
- préparation progressive et continue du concours de professorat en deux ans du M1 au M2 avec épreuves du concours en S4 du M2

**Préparation à la recherche et à l'insertion professionnelle**

- plate-forme d'enseignement à distance
- mise à disposition d'outils d'information performants
- encadrement personnalisé du mémoire de recherche
- stage d'observation et de pratique accompagnée (SOPA) de 6 semaines en S1 et de 5 semaines en responsabilité en S2 (M1), stage en responsabilité de 7 semaines en S3 (M2)

**Parole d'alumni**

« Avec ce master, j'ai pu approfondir les connaissances acquises en licence tout en me préparant au métier d'enseignant. »

Luc, enseignant de Lettres

99%

des diplômés de la Faculté d'Éducation ont trouvé un emploi en 1 mois (enquête CSA 2022 - promotion 2020)

Enseignements et stages

		Volumes horaires	ECTS
S1 : 240h et 30 ECTS			
Être acteur de la communauté éducative	Fondements et enjeux du système éducatif	15h	2
	Posture professionnelle, Ethique, Responsabilité	10h	1
	Coopération au sein de la communauté éducative	10h	1
	Communication	15h	2
Savoirs disciplinaires, pratiques pédagogiques et didactiques	Savoirs disciplinaires et didactiques	75h	8
	Développement de l'adolescent et besoins éducatifs	15h	2
	Pratiques pédagogiques et construction des séquences d'apprentissage	50h	4
Être un praticien chercheur acteur de son développement professionnel	Pratique réflexive et recherche	20h	3
	Pratique réflexive et développement professionnel	10h	4
Ressources éducatives pour enseigner dans des contextes spécifiques	Ressources d'inspiration chrétienne en éducation	20h	3
S2 : 235h et 30 ECTS			
Être acteur de la communauté éducative	Fondements et enjeux du système éducatif	10h	1
	Posture professionnelle, Ethique, Responsabilité	10h	1
	Coopération au sein de la communauté éducative	15h	2
	Communication	15h	2
Savoirs disciplinaires, pratiques pédagogiques et didactiques (1 parcours par discipline)	Savoirs disciplinaires et didactiques	75h	8
	Développement de l'adolescent et besoins éducatifs	10h	1
	Pratiques pédagogiques et construction des séquences d'apprentissage	45h	3
Être un praticien chercheur acteur de son développement professionnel	Pratique réflexive et recherche	20h	3
	Pratique réflexive et développement professionnel	15h	6
Ressources éducatives pour enseigner dans des contextes spécifiques	Ressources d'inspiration chrétienne en éducation	20h	3
S3 : 175h et 30 ECTS			
Être acteur de la communauté éducative	Fondements et enjeux du système éducatif	10h	1
	Coopération au sein de la communauté éducative	15h	2
Savoirs disciplinaires, pratiques pédagogiques et didactiques	Savoirs disciplinaires et didactiques	50h	8
	Développement de l'adolescent et besoins éducatifs	10h	1
	Pratiques pédagogiques et construction des séquences d'apprentissage	30h	4
Être un praticien chercheur acteur de son développement professionnel	Pratique réflexive et recherche	20h	4
	Pratique réflexive et développement professionnel	20h	7
Ressources éducatives pour enseigner dans des contextes spécifiques	Ressources d'inspiration chrétienne en éducation	20h	3
S4 : 150h et 30 ECTS			
Être acteur de la communauté éducative	Posture professionnelle, Ethique, Responsabilité	25h	3
Savoirs disciplinaires, pratiques pédagogiques et didactiques	Savoirs disciplinaires et didactiques	40h	5
	Développement de l'adolescent et besoins éducatifs	15h	2
	Pratiques pédagogiques et construction des séquences d'apprentissage	30h	3
Être un praticien chercheur acteur de son développement professionnel	Pratique réflexive et recherche	10h	10
	Pratique réflexive et développement professionnel	10h	4
Ressources éducatives pour enseigner dans des contextes spécifiques	Ressources d'inspiration chrétienne en éducation	20h	3



Faculté

Faculté d'Éducation et de Formation

Stages

- M1 6 semaines en S1 et 5 semaines en responsabilité en S2
- M2 stage en responsabilité de 7 semaines en S3

Accessible en

- Formation initiale
- Formation continue



Admission

(sur décision de la commission d'admission)

M1 : sur dossier. Être titulaire d'une licence.

M2 : sur dossier. Être titulaire d'un M1 MEEF 2nd degré, parcours Professeurs des lycées et collèges ou de tout autre M1.

Diplômes étrangers : sur dossier.



Validation

120 crédits ECTS pour les deux années de master (30 crédits ECTS /semestre).



Contacts

Directrice du master :

Séverine Parayre

Responsable de la formation :

Hélène Picard

Tél. : 01 44 39 60 11

Courriel : masterisp.fe@icp.fr



Diplôme

Master

Attestation de réussite au M1 sous forme de relevé de notes.

Le diplôme de master est délivré à l'issue du M2.



Frais de scolarité 2022-2023

Nous contacter.