

## MASTER

**Métiers de l'Enseignement, de l'Éducation et de la Formation, 2<sup>nd</sup> degré****Éducation physique et sportive**

Le master MEEF 2<sup>nd</sup> degré, parcours Éducation physique et sportive, est organisé en partenariat avec l'ILEPS (Institut libre d'éducation physique supérieur, École supérieure des métiers du sport). Le master propose une formation universitaire préparant au professorat d'Éducation physique et sportive (CAFEP-CAPEPS et agrégation) et aux métiers liés aux activités physiques adaptées aux domaines de la santé. Il permet d'acquérir une formation généraliste en sciences humaines et sociales et d'initier à la recherche. Tous les cours sont dispensés à l'ILEPS.

**Domaine :**

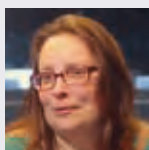
Sciences humaines et sociales

**Mention :**

Métiers de l'enseignement, de l'éducation et de la formation, 2<sup>nd</sup> degré

**Parcours :**

Éducation physique et sportive

**Direction :****Séverine Parayre**

Docteure de l'Université Paris Descartes et maître de conférences (HDR) en sciences de l'éducation à l'ICP, Séverine Parayre enseigne dans plusieurs domaines : l'éducation à la santé et au bien-être, l'histoire et la sociologie de l'éducation et l'éducation inclusive. Membre de l'unité de recherche « Religion, Culture et Société » de l'ICP, elle développe des travaux de recherche dans le champ de l'éducation à la santé et de la pédagogie universitaire et scolaire inclusive.

**Publics concernés**

Ce master convient aux personnes titulaires de la licence STAPS mention éducation et motricité ou issues d'autres formations STAPS et qui souhaitent préparer le concours de recrutement pour entreprendre une carrière de professeur d'EPS. Il s'adresse également à ceux qui envisagent les métiers de l'activité physique adaptée aux domaines de la santé.

**Compétences acquises et transférables**

à l'issue du master 2 :

- connaissance des métiers de l'éducation, de l'enseignement et de la santé
- connaissance des dimensions éthiques et anthropologiques de l'éducation corporelle
- connaissance des textes réglementaires
- connaissance des fondements théoriques des sciences de l'éducation et des sciences de l'action motrice
- maîtrise des enjeux de l'éducation corporelle dans les systèmes éducatifs
- maîtrise de la didactique et de la pédagogie propres à l'EPS
- connaissances techniques et pratiques dans le domaine des pratiques physiques sportives et d'expression
- initiation à la recherche en éducation dans les champs du sport, de l'éducation et de la santé
- préparation aux épreuves des concours de recrutement de professeur d'EPS

**Équipe pédagogique**

L'équipe pédagogique réunit des enseignants-chercheurs, des formateurs, des professionnels des métiers de l'éducation, du sport et de la santé de la Faculté d'éducation et de Formation et de l'ILEPS. Sa composition garantit l'articulation entre les enseignements théoriques et les pratiques professionnelles.

**Débouchés professionnels**

- professeur d'EPS (CAFEP-CAPEPS, agrégation)
- responsable de formation au sein de fédérations, collectivités territoriales, organisations éducatives
- métiers relatifs aux activités physiques adaptées à la santé : conception et coordination de programmes de santé dans les structures de prévention ; réadaptation et remise en forme ; conception et supervision d'activités physiques dans les secteurs médico-éducatifs et médico-sociaux
- enseignant-chercheur

**Les + de la formation**

- construction du sens de son métier et de sa manière d'être et d'agir en situation professionnelle
- réflexion sur ses pratiques : savoir se questionner, relire sa pratique
- capacité à travailler en équipe et à s'inscrire dans un projet
- travail en groupes restreints
- accompagnement personnel par un directeur d'études
- complexe sportif, piscine olympique
- préparation progressive et continue du concours de professorat en deux ans du M1 au M2 avec épreuves du concours en S4 du M2

**Préparation à la recherche et à l'insertion professionnelle**

- plate-forme d'enseignement à distance
- mise à disposition d'outils d'information performants
- encadrement personnalisé du mémoire de recherche
- stage d'observation et de pratique accompagnée (SOPA) de 6 semaines en S1 et de 5 semaines en responsabilité en S2 (M1), stage en responsabilité de 7 semaines en S3 (M2)
- accompagnement de la construction de parcours professionnels au sein d'organismes publics et privés dans les domaines de la santé

**99%**

des diplômés de la Faculté d'Éducation ont trouvé un emploi en 1 mois (enquête CSA 2022 - promotion 2020)



## Enseignements et stages

		Volumes horaires	ECTS
<b>S1 : 240h et 30 ECTS</b>			
Être acteur de la communauté éducative	Fondements et enjeux du système éducatif	15h	2
	Posture professionnelle, Ethique, Responsabilité	10h	1
	Coopération au sein de la communauté éducative	10h	1
	Communication	15h	2
Savoirs disciplinaires, pratiques pédagogiques et didactiques	Savoirs disciplinaires et didactiques	75h	8
	Développement de l'adolescent et besoins éducatifs	15h	2
	Pratiques pédagogiques et construction des séquences d'apprentissage	50h	4
Être un praticien chercheur acteur de son développement professionnel	Pratique réflexive et recherche	20h	3
	Pratique réflexive et développement professionnel	10h	4
Ressources éducatives pour enseigner dans des contextes spécifiques	Ressources d'inspiration chrétienne en éducation	20h	3
<b>S2 : 235h et 30 ECTS</b>			
Être acteur de la communauté éducative	Fondements et enjeux du système éducatif	10h	1
	Posture professionnelle, Ethique, Responsabilité	10h	1
	Coopération au sein de la communauté éducative	15h	2
	Communication	15h	2
Savoirs disciplinaires, pratiques pédagogiques et didactiques (1 parcours par discipline)	Savoirs disciplinaires et didactiques	75h	8
	Développement de l'adolescent et besoins éducatifs	10h	1
	Pratiques pédagogiques et construction des séquences d'apprentissage	45h	3
Être un praticien chercheur acteur de son développement professionnel	Pratique réflexive et recherche	20h	3
	Pratique réflexive et développement professionnel	15h	6
Ressources éducatives pour enseigner dans des contextes spécifiques	Ressources d'inspiration chrétienne en éducation	20h	3
<b>S3 : 175h et 30 ECTS</b>			
Être acteur de la communauté éducative	Fondements et enjeux du système éducatif	10h	1
	Coopération au sein de la communauté éducative	15h	2
	Savoirs disciplinaires et didactiques	50h	8
Savoirs disciplinaires, pratiques pédagogiques et didactiques	Développement de l'adolescent et besoins éducatifs	10h	1
	Pratiques pédagogiques et construction des séquences d'apprentissage	30h	4
	Être un praticien chercheur acteur de son développement professionnel	Pratique réflexive et recherche	20h
Être un praticien chercheur acteur de son développement professionnel	Pratique réflexive et développement professionnel	20h	7
	Ressources éducatives pour enseigner dans des contextes spécifiques	Ressources d'inspiration chrétienne en éducation	20h
<b>S4 : 150h et 30 ECTS</b>			
Être acteur de la communauté éducative	Posture professionnelle, Ethique, Responsabilité	25h	3
Savoirs disciplinaires, pratiques pédagogiques et didactiques	Savoirs disciplinaires et didactiques	40h	5
	Développement de l'adolescent et besoins éducatifs	15h	2
	Pratiques pédagogiques et construction des séquences d'apprentissage	30h	3
Être un praticien chercheur acteur de son développement professionnel	Pratique réflexive et recherche	10h	10
	Pratique réflexive et développement professionnel	10h	4
Ressources éducatives pour enseigner dans des contextes spécifiques	Ressources d'inspiration chrétienne en éducation	20h	3



### Faculté

Faculté d'Éducation et de Formation

### Stages

- M1 6 semaines en S1 et 5 semaines en responsabilité en S2
- M2 stage en responsabilité de 7 semaines en S3

### Accessible en

- Formation initiale
- Formation continue

### Admission

(sur décision de la commission d'admission)

M1 : sur dossier. Être titulaire d'une licence.

M2 : sur dossier. Être titulaire du M1 MEEF 2<sup>nd</sup> degré, parcours Éducation corporelle, santé et développement de la personne.

Diplômes étrangers : sur dossier.

### Validation

120 crédits ECTS pour les deux années de master (30 crédits ECTS /semestre).

### Contacts

Directrice du master :

Séverine Parayre

Responsable de la formation :

Hélène Picard

Tél. : 01 44 39 60 11

Courriel : masterisp.fe@icp.fr

### Diplôme

Master

Attestation de réussite au M1 sous forme de relevé de notes.

Le diplôme de master est délivré à l'issue du M2.

### Frais de scolarité 2022-2023

Nous contacter